



## 人類傳宗接代的為之驚嘆

### 7，的植入術，在女人的身體中的卵細胞後受精是更多一個新的整合

我們已經說過，我們的目的不是培養學者，而是使醫學的簡要介紹，根據目前的知識，使每個人都可以發表個人意見的可能性作為一個邏輯假設或沒有的巧合，誰是的發電機人性的和地球上的生命的設計，而不是是否存在一的創造者。

我們已經看到的透明帶的重要性和細胞周圍的卵母細胞顆粒（放射冠）在“揮發性”期間的卵母細胞，以確保生存和需要的出現，由孵化胚泡，前植入。我們將看到現在我們的創造者是如何做了準備的保護和營養豐富系統，在發展中的胚胎的一部分，被稱為囊胚在這個階段的演變。

我們要記住，然而，所顯示的天是那些相應的受精期後，通常應添加14天，末次月經發日期，但知道增殖的期間，也叫濾泡，長度是可變的，依人關注。

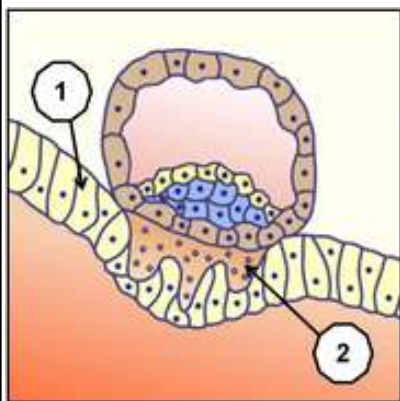
在囊胚階段達到100個細胞，這些細胞形成的空腔膨脹的整體，直到透明帶破裂，導致孵化培育囊胚發育，我們在前面的段落中討論。從透明帶中解脫出來，然後囊胚稱為囊胚發育。

這對於植入過程可以做到這一點，必須囊胚孵化對應於時間在子宮一方面適當植入的區域的卵母細胞的到來，並間隔時間對應的子宮分泌期，稱為植入窗口，下面我們將看到。沒有這些不同情況的同時，他不能著床。這是為什麼意見仍然

分歧醫方，即是否環繞在這個階段，囊胚的滋養層細胞的起源細胞（合胞體滋胚層），這將引起著床，或子宮內膜的子宮。

植入可發生只能之間月經第 20 和 23 天

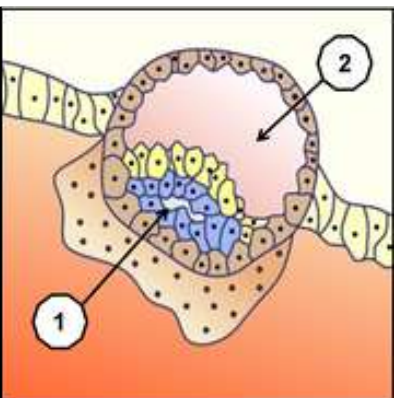
6~7, 看第八天



囊胚發育孵化，有點像蛋的釋放，產生的細胞的囊胚發育(胚在一起)，一個直接接觸和那些黏膜的子宮內膜，新近在末次月經後續訂(1)。此植入可以發生之間的20和23天，關於28天的月經，(可能是糾正的，根據可變持續時間的增殖期)子宮是那個時候進入分泌期，這就是所謂植入窗口。的細胞位於外，然後將子宮內膜的細胞，一個環環相扣的系統，一個初露頭角，產生很強的附著力(2)，它的起源仍然是有

胚泡又开始确立再次自己在女人的身体

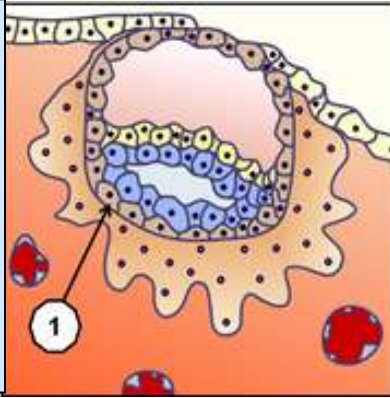
7或第8天



如果一個受精卵已經遭受了許多變革，直到那個時候，他還在美聯儲通過其自身的儲備，是沒有辦法連接到身體的女人，本來可以輕鬆去除一個簡單的“掃蕩”。在這個階段，之前發生的發病正常月經的婦女，受精卵，這就是所謂在此階段，囊胚，從婦女的卵巢已被拆掉為受精，和接收一半不同染色體的，不僅將開始在同一個體內重新植入，但後者被送入。這不耽誤其演變中，我們開始看出現了羊水(1)，在下面囊的卵黃囊為營養(2)。

## 第一細胞取決於母親的胎盤包圍胚泡

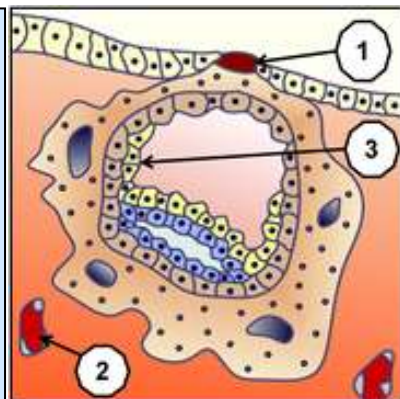
8或第9天



以便使胚胎可被植入，沒有女人的免疫系統將拒絕囊胚發育（1），的細胞的滋養層細胞其形成取決於兒童部分胎盤，的免疫系統的細胞，被包圍在形成部分依賴胎盤的母親。這些細胞像腫瘤細胞，因此有限的壽命，可以部分解釋他們的植入，在一個敵對的環境，但也其需分娩後撤離的可。胎盤是一個自主的過渡體，主要是設計來滋養和氧氣的胚胎和子宮內胎兒。最終的總的營養交換面積為約14平方米，為40至50公里長血流中。

## 免疫悖論，胚胎存活的学进展

9日或第十天

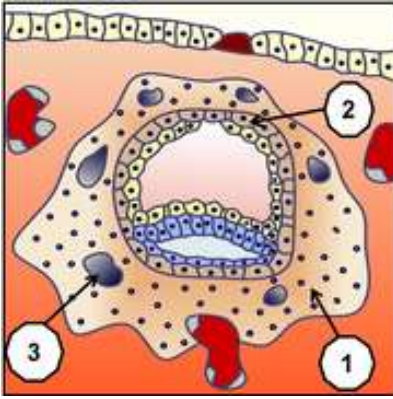


本機構是複雜的代謝和內分泌功能的多樣性。為免疫學家，胎盤形成的孕產婦和胎兒的組織之間的接口，他意識到的免疫學了弔詭之處在於它本身部分原因國外在組織中胎兒存活。囊胚(胚一起)、黏膜子宮內膜總入侵完全關閉和離開一段時間帽纖維蛋白(1)如當一個傷口。產婦的血管(2)被侵蝕，同時進步細胞的原始內胚層（原始内胚层）(3)將形成儲備主要營養蛋黃。



胚泡的储备被耗尽  
将很快很快就會由  
母亲喂食

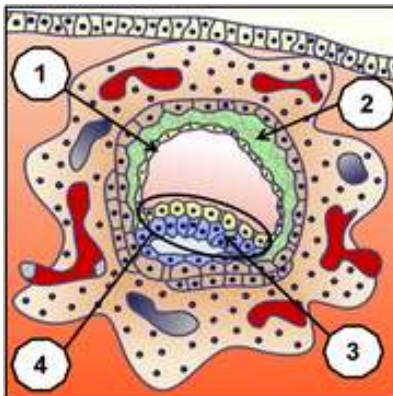
第十天或第十一天



胚泡在子宮內膜黏膜的入侵的，結束整個環境的一部分，未來的母親的的胎盤，（合體滋養層細胞1）沒有進一步的細胞滋養（2）（未來取決於胎兒胎盤的部分原因）層細胞與子宮黏膜直接接觸。創建差距合體滋養細胞（3）內，先用液體，裝滿細胞，然後充滿母體血液，和血液循環系統開始的第一個分支機構的血液循環，在受精後第13天。

真正的胚胎髮育可  
以開始

10 到第十二天



當著床結束，之前原腸期開始出現。正如我們在24日和它的第26天，的正常月經週期，還沒有達到28天的正常。上皮細胞，哪覆蓋黏膜的子宮內膜是完全關閉的。掌上初級卵黃（1）變得層次分明，並湧現出第三個口袋，這就是所謂胚外內質網，（2）參加在胎盤及其附件。的環境，保護和營養豐富被設置處，上實發展，胚胎上胚層的細胞，（3）這將會成為神經板開始區分本身。正是從這個位置，然後將其稱為，胚胎盤，雙人皮膚真皮層（4），這將形成的個人的主要結構（頭部，身體，四肢和器官）。