

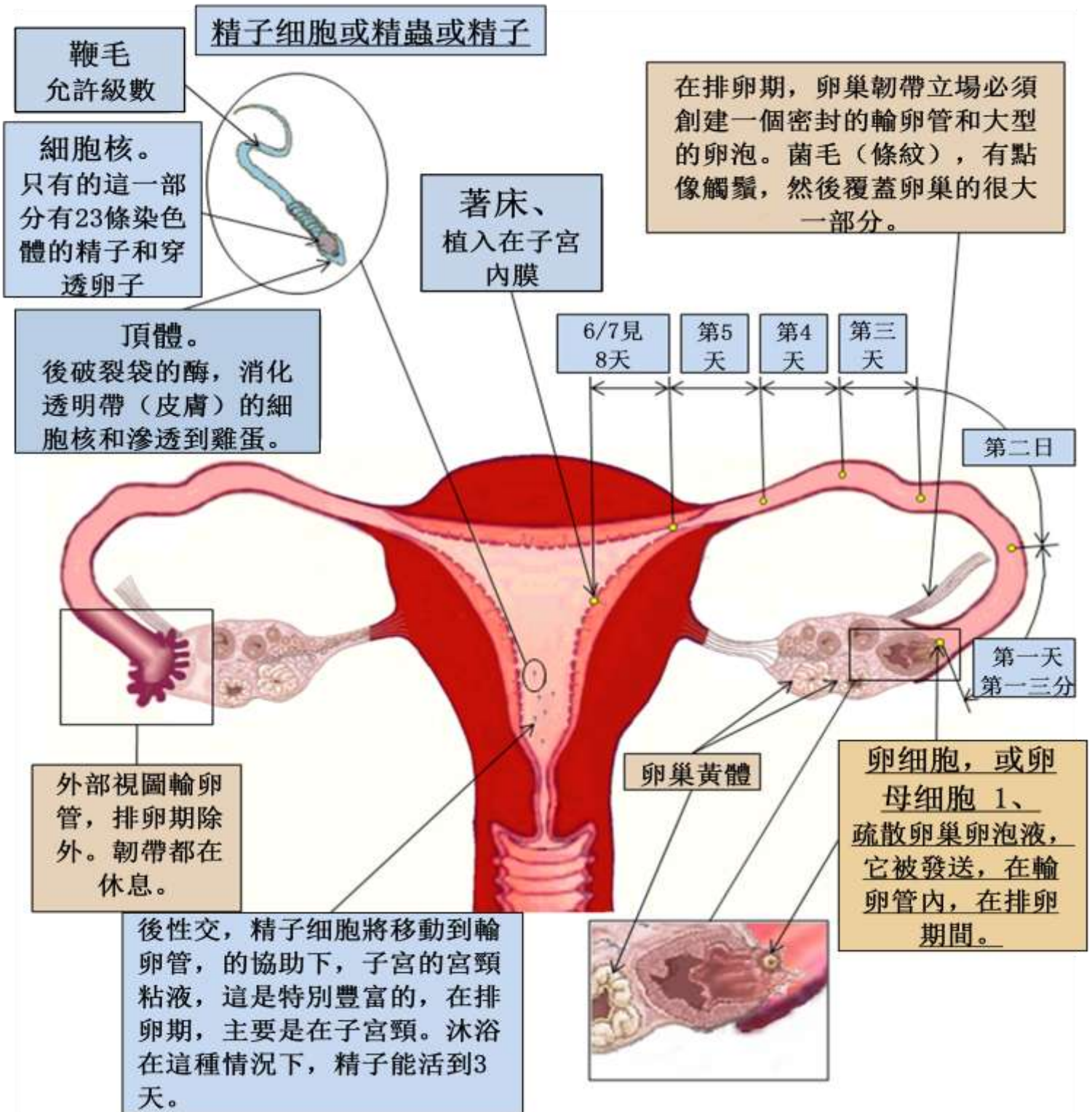
基督徒的希望

让我们彼此相爱，作为耶稣爱我们！

我们是一个，在一个爱的纽带！

人類傳宗接代的為之驚嘆

5 - 的路徑的受精卵在輸卵管



當的卵泡的格拉夫達到其成熟，支援有關的卵巢韌帶允許以上位置定位在哪裡這個成熟卵巢在排卵期間有卵巢和有關的輸卵管等，之間的密封。卵泡液，然後將其投射到輸卵管與卵子（卵母細胞1在此階段）像凝膠既保護和載體，但考慮到它含有大量的孕激素，它也用作誘餌的精子。

正如下面(1)我們可以看到，其中精彩在人類中，如對於任何哺乳動物，它是這一套器官形成了一個受保護的位置為允許的施肥的卵細胞，因為卵細胞是兩者：母親的身體外，和內部同的母親。母親的身體外：因為任何引進的胚胎細胞，在一個細胞的這個女人，這是不相同的與整個的基因的女人，將被轉戰，由的免疫系統這個女人。和內部對母親：為了維護安全和生存的受精卵，在受保護的環境，和最重要的是要確定胎兒的心理基礎。男性的遺傳成分是從來沒有直接接觸，同的肉體組織的女性。測土配方施肥的卵細胞，卵細胞總是一相被暫停，之前被再植入到受，但保護的其餘女性，由通過胎盤的方式中間體。胎盤提供保護，食品和發展的胚胎，然後的胎兒，包括遺傳數據只有50%，的遺傳的母親。

我們看到了多麼是複雜的系統，和怎麼沒有留下來的巧合，哪怕是的恢復，系統的卵細胞，由菌毛（條紋），以及門口的輸卵管，在排卵期的時候。在這一點上，即使是支持卵巢韌帶確保成員一起調整，以便有沒有的卵細胞驅逐，以外的受體臟腑。大小輸卵管，以保持受精卵懸浮，於期內，使一系列轉換，由師（分割）的第一個單元格也被稱為“合子”，卵細胞後受精。

跟踪是在五至七天，或第8天，連續分裂的速度而定。這些分裂允許使細胞的專業化，其中一些成為胎盤著床後滋養細

胞和其他的專業化的細胞在胚胎（胚細胞，也稱為成內細胞團）。

它是僅從這一點，因此可以植入（或嵌套在法語，即讓其至巢），但我們幾乎可以說，中的新著床在產婦機體，此時，在的子宮內膜（子宮粘膜炎）。然而，最根本的區別，因為卵子（名為還，卵母細胞1）排卵期的時候，只有23條染色體的產婦，然而，在人類胚胎，現在有46，23從的父親，其包含性決定X或Y。